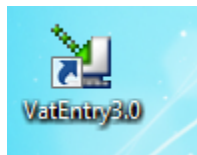


Цахимаар НӨАТ-ын падааны мэдээлэл шивэх программ

Зорилго: НӨАТ-ын падааныг боловсруулах, боловсруулсан мэдээллийг татварын тайлангийн хамт татварын албанд ирүүлэх, ирүүлсэн мэдээллийг татвар төлөгчийн тухай хөндлөнгийн мэдээллээр ашиглахад энэ программын зорилго оршино. Программтай ажиллахад хүндрэлтэй зүйлүүд байвал энэхүү зааврыг анхааралтай уншина уу.

Програмыг сайтаас татаж авахад VatEntry3.0.exe файл хадгалагдана. Уг програмыг суулгана.

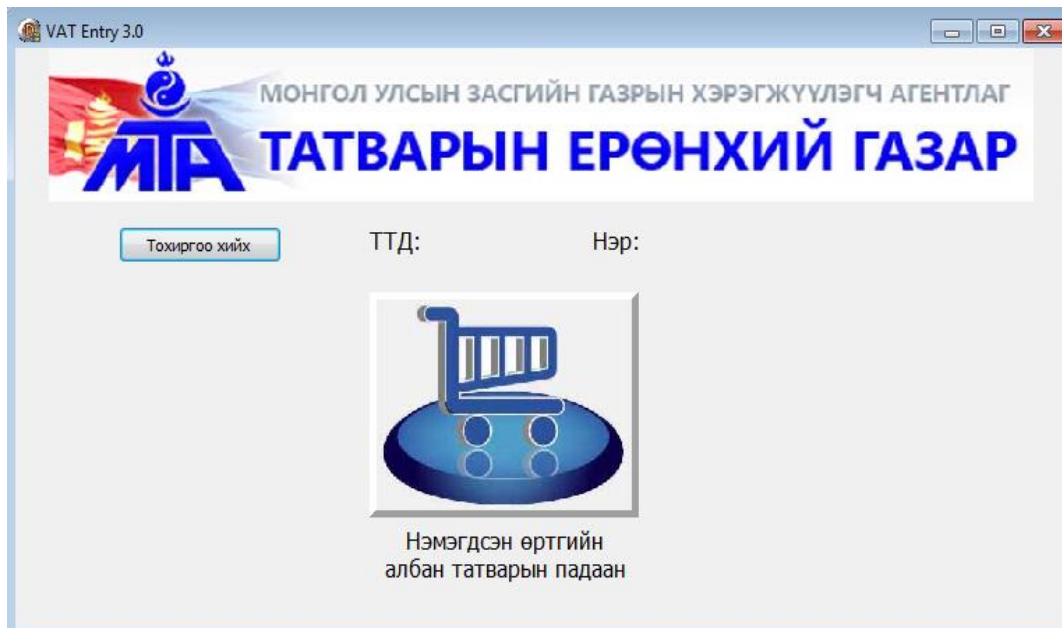
Install-г ажиллуулснаар дараахь цонх нээгдэнэ.



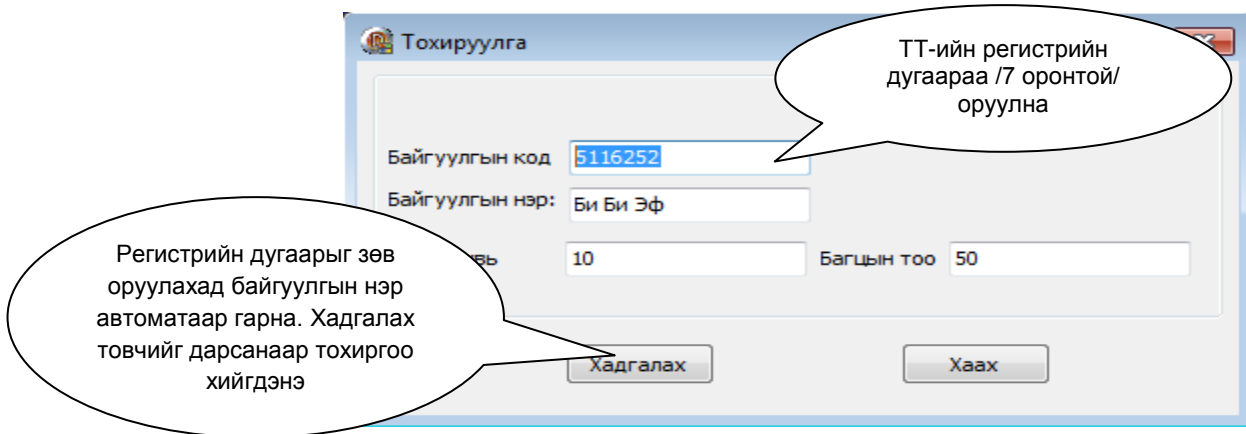
VatEntry3.0 дээр хоёр удаа хурдан дарна

1. Тохиргоо хийх

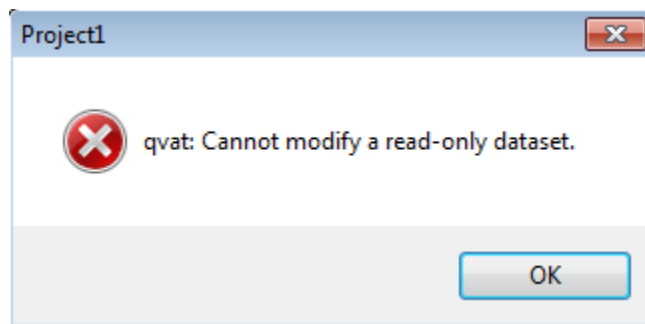
1.1 Дараах цонх нээгдэхэд өөрийн тохиргоог хийнэ.



“Тохиргоог хийх” товчин дээр дархад дараах цонх нээгдэнэ.



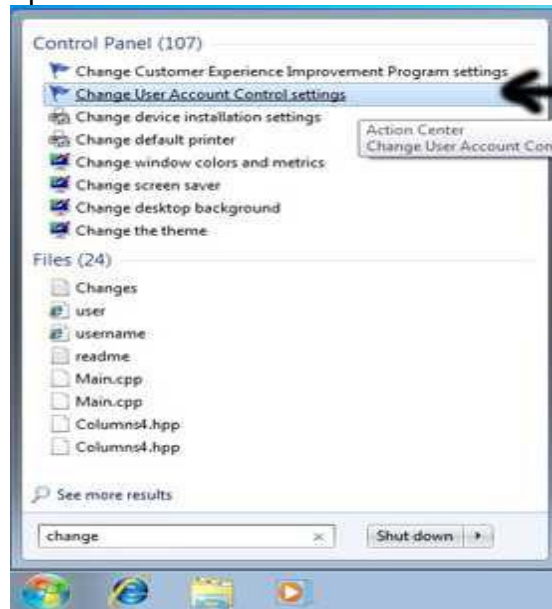
Зарим хэрэглэгчдийн хувьд жнь Windows 7.0 үйлдлийн системтэй хэрэглэгчдийн хувьд



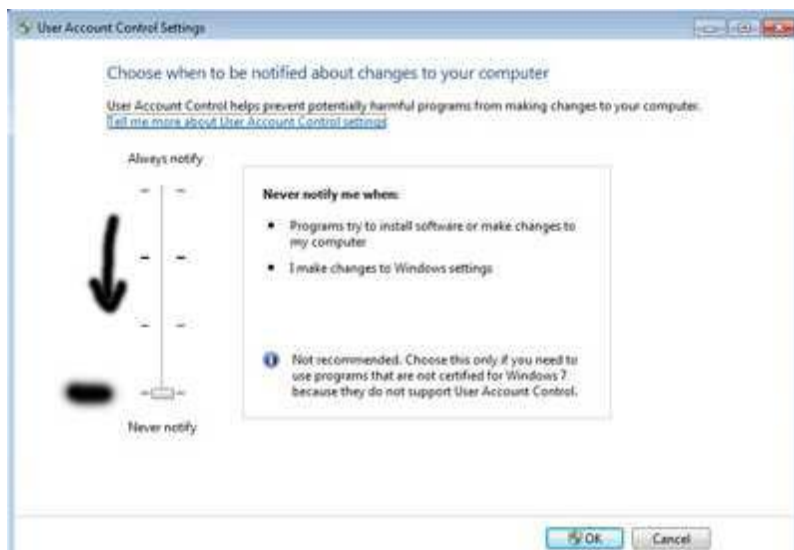
Гэсэн алдаа зааж байвал дараахи тохиргоог хийж өгнө.

1. тухайн суулгасан програмыг Uninstall хийнэ. Start ->All programs ->VatEntry3.0->Uninstall VatEntry3.0 дээр дарснаар програм устгагдана.

2. дараахи тохиргооруу орно Start товч дараад Search хэсэгт change гэж бичээд доорхи сумтай хэсэгрүү орно.



Энэ хэсэгт дарснаар дараахи цонх гарч уг цонхны тохиргоог сум заасны дагуу өөрчилөөд ОК товч дарна.

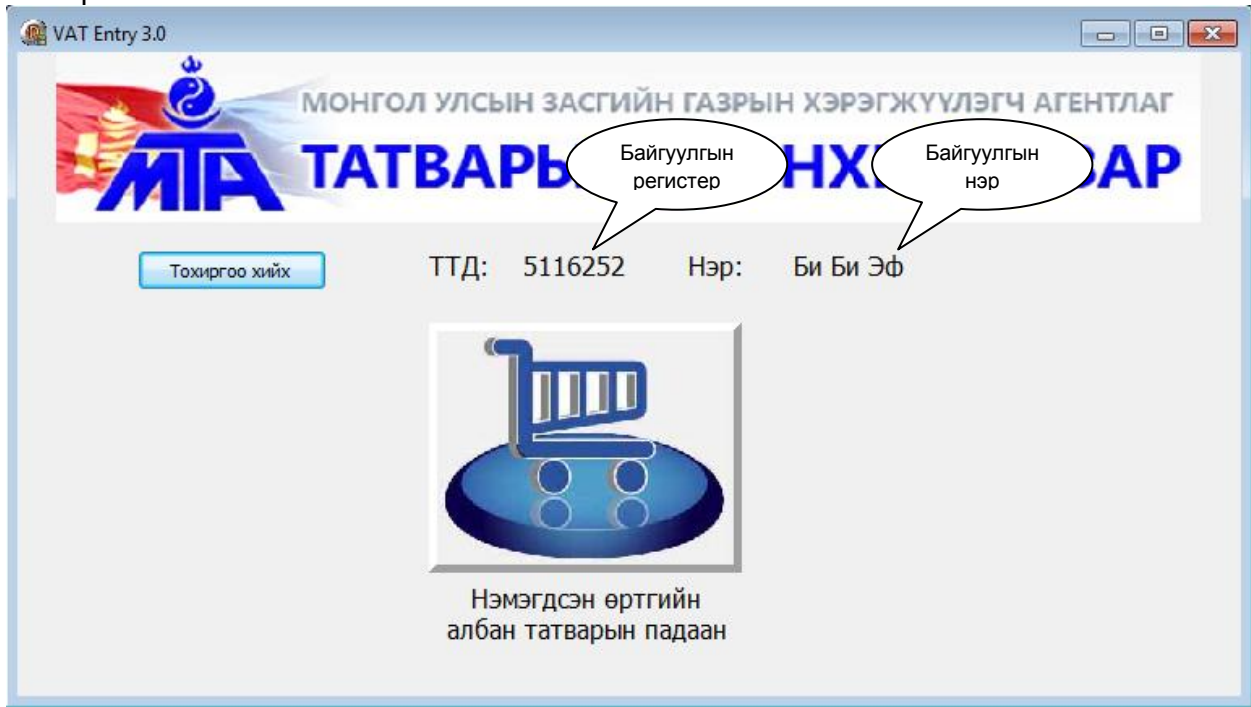


Энэ үйлдэлийн дараа тухайн компьютераа унтрааж асаагаад VatEntry3.0 програмыг дахин install хийж ажиллуулна. Ингэснээр таны программ хэвийн ажиллах болно.

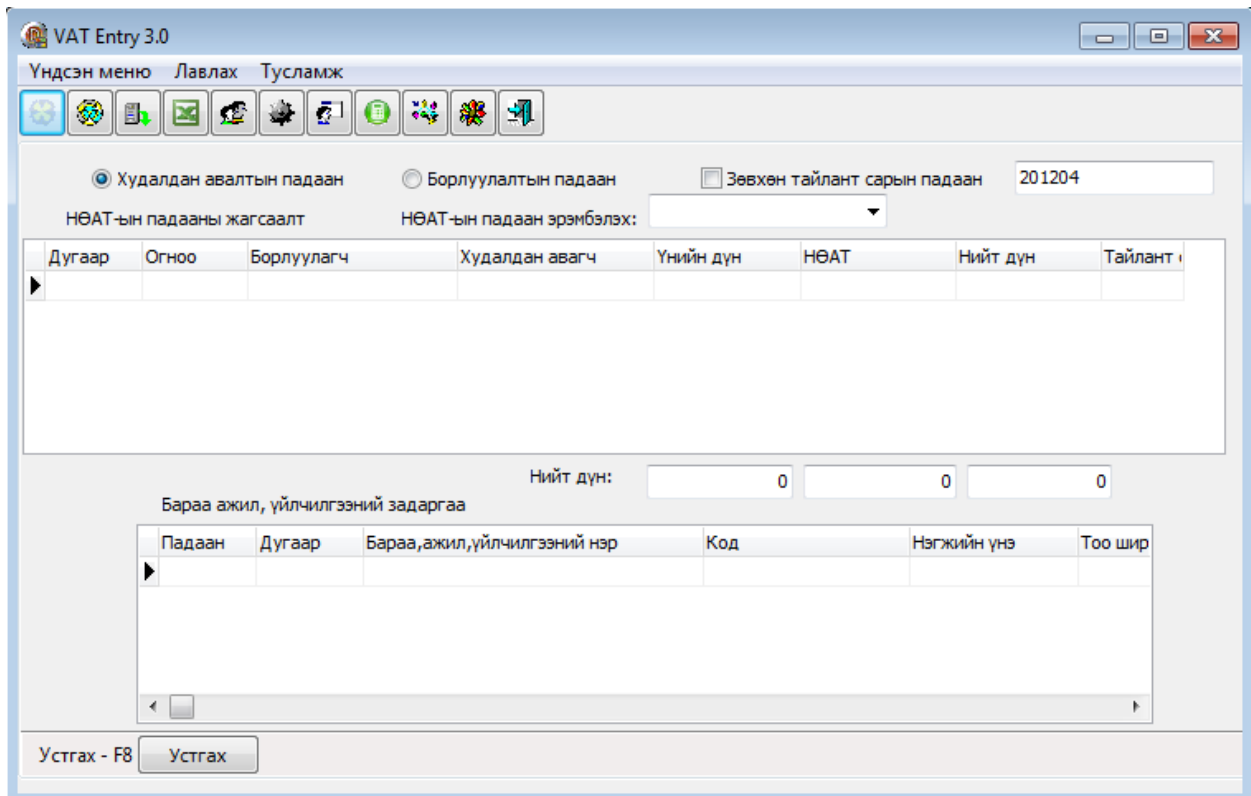
Хэрэв та Windows Vista үйлдэлийн системтэй тохиолдолд дараахи зааврыг харна уу

1. *Control Panel Цонхыг нээ*
 2. *User Accounts дээр дар*
 3. *User Accounts дахин дар*
 4. *Turn User Account Control on or off дээр даргах*
 5. *Use User Account Control (UAC) to help protect your computer хэсгийг идэвхг_й болгох*
- Restart хийж дахин системээ ачаална.

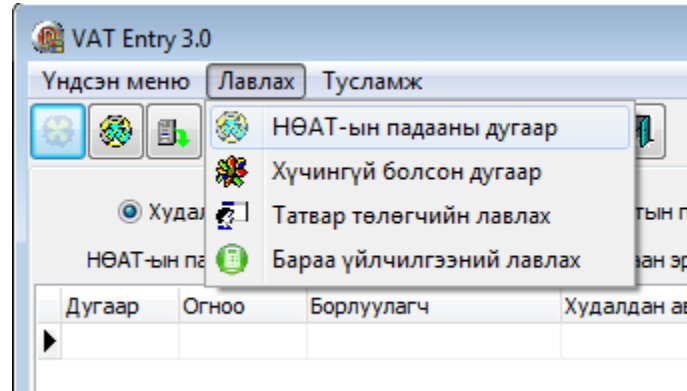
Хадгалах товчийг дарахад байгуулгын регистер болон нэр бичигдэнэ. Үүний дараа “Нэмэгдсэн өртгийн албан татварын падаан”-ны зурган дээр дарж програмд нэвтэрнэ.



Үндсэн ажлын цонхны харагдах байдал



1.2 Борлуулалтын падааныг программд оруулахаас өмнө татварын албанаас авсан багц падааны дугаарыг программд хадгалах шаардлагатайг анхаарна уу.



Лавлах - НӨАТ-ын падааны дугаар цэсийг сонгосноор дараахь цонх нээгдэнэ.

The screenshot shows the 'НӨАТ-ын падааны дугаарууд' (VAT Receipts) dialog box. It contains the following fields and buttons:

- Падааны багцын мэдээлэл оруулах** (Enter receipt details):
 - Эхлэх дугаар** (Start number): 000000000
 - Дуусах дугаар** (End number): 000000000
 - Хүлээн авсан огноо** (Received date): --/--
 - Нийт багцын тоо** (Total number of receipts):
- Хадгалах** (Save) and **Нэмэх** (Add) buttons.
- Устгах** (Delete) and **Хаах** (Close) buttons at the bottom.

Callouts provide additional information:

- Татварын албанаас авсан багц падааны сүүлийн падааны дугаар** (Last receipt number from the tax authority): Points to the 'Дуусах дугаар' field.
- Татварын албанаас авсан багц падааны эхний падааны дугаар** (First receipt number from the tax authority): Points to the 'Эхлэх дугаар' field.
- Багц автоматаар бодогдоно.** (Calculated automatically): Points to the 'Нийт багцын тоо' field.
- Падаан авсан он сар өдрийг оруулна уу** (Please enter the year, month, and day of receipt): Points to the 'Хүлээн авсан огноо' field.

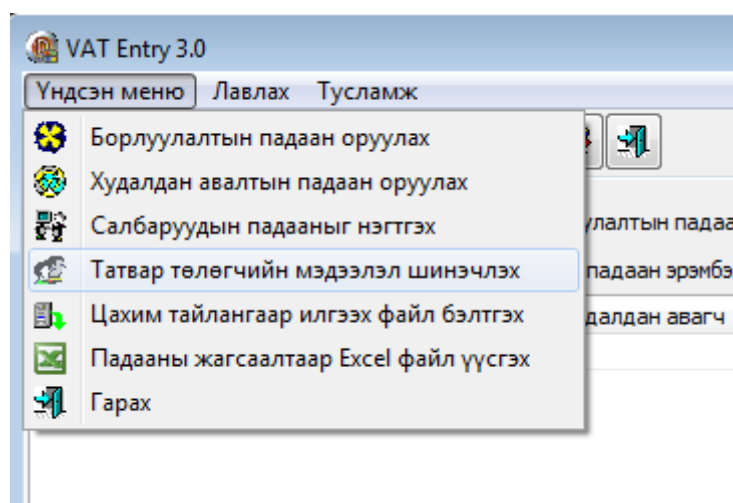
Эхлэх дугаар нүдэнд татварын албанаас авсан багц падааны эхний падааны дугаарыг оруулах ба 1-ээр дууссан тоо байна. Жишээ нь: 000025201

Дуусах дугаар нүдэнд татварын албанаас авсан багц падааны хамгийн сүүлийн дугаарыг оруулах ба 0-ээр дууссан тоо байна. Жишээ нь: 000025300

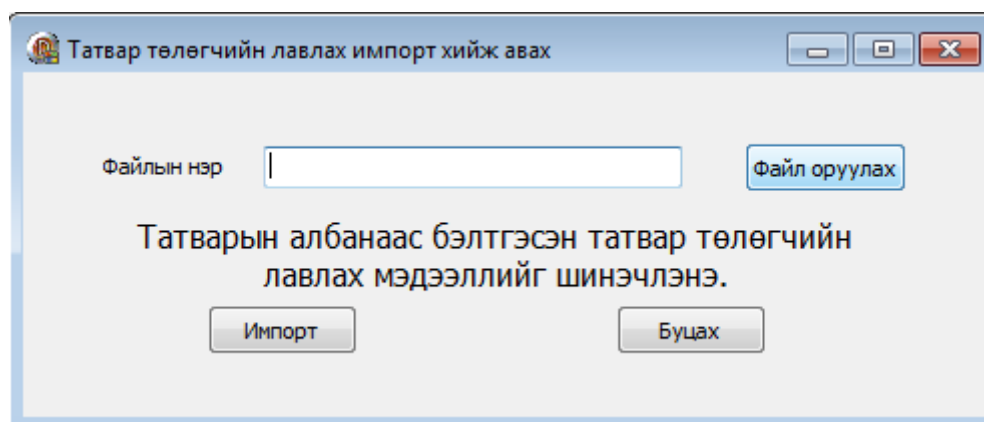
Дээрх зааврын дагуу падааны дугаарыг оруулан **Хадгалах** товчыг дарснаар хадгалагдана.

НСАТ-ын падаан шивэхэд бас нэг анхаарах зүйл бол сар бүр шинэчлэгддэг татвар төлөгчийн баазыг программд уншуулах явдал юм.

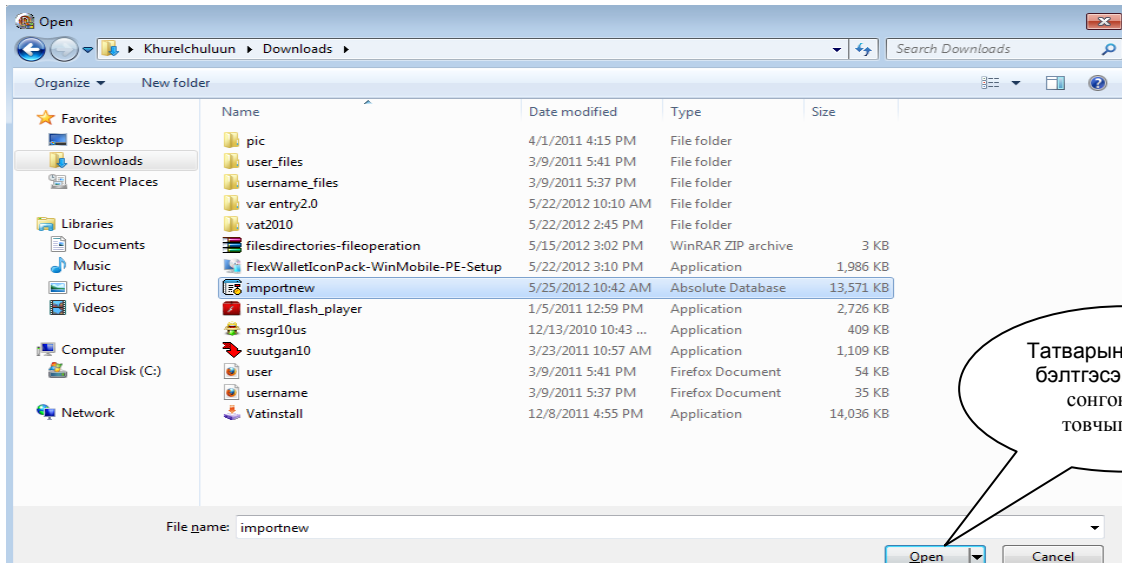
1.3 Татвар төлөгчийн баазыг шинэчлэхдээ



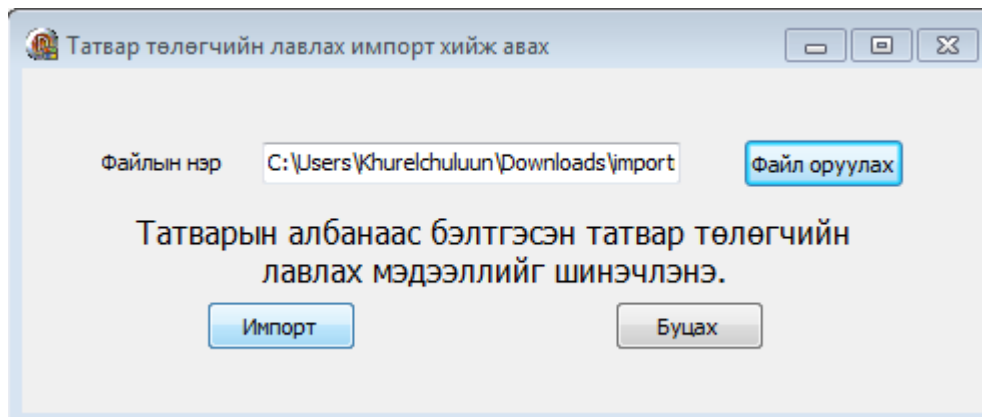
Үндсэн меню – Татвар төлөгчийн лавлах Импорт хийх цэсийг сонгосноор дараахь цонх нээгдэнэ.



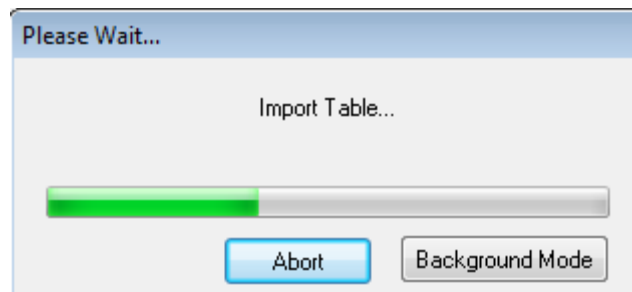
Дээрх цонхны **Файл оруулах** товчыг дарснаар дарснаар



Бэлтгэсэн файлыг сонгоход дараахь цонх нээгдэнэ. Энд зөвхөн importnew.abs файлыг сонгох ёстойг анхаарна уу. Баазын файлыг шинээр татахдаа урд татсан файлыг устгах шаардлагатай.



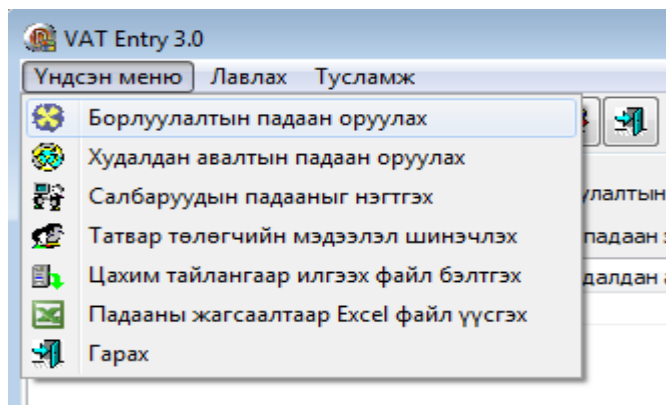
Ингээд программд Импорт хийж татвар телегчийн баазаа уншуулна.



Дээрх 3 терлийн тохиргоог программд хийснээр HEAT-ын борлуулалт, худалдан авалтын падааны мэдээллийг программд оруулах боломжийг бүрэн хангана.

2. НӨАТ-ын падаан шивэх

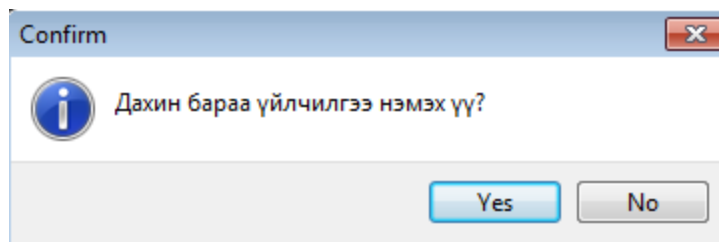
НӨАТ-ын борлуулалтын падааныг оруулахдаа



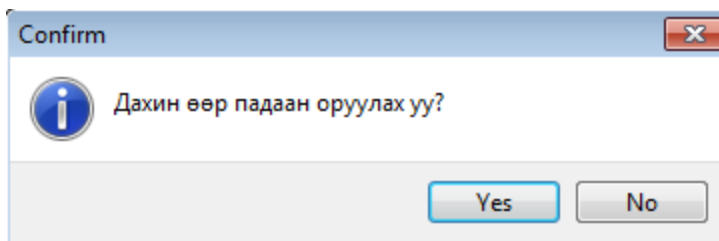
Үндсэн меню – Борлуулалтын падаан оруулах цэсийг сонгосноор дараахь цонх нээгдэнэ.

Санамж:Хамгийн эхлээд падааны дугаараа оруулна. Падааны дугаар зөв оруулсан тохиолдолд автоматаар ТТД нүдэнд очиж татвар төлөгчийн дугаар оруулхыг шаардана. Татвар төлөгчийн дугаарыг зөв оруулж бусад нүдний утгыг өөрчлөх болон шивж оруулах боломжтой.

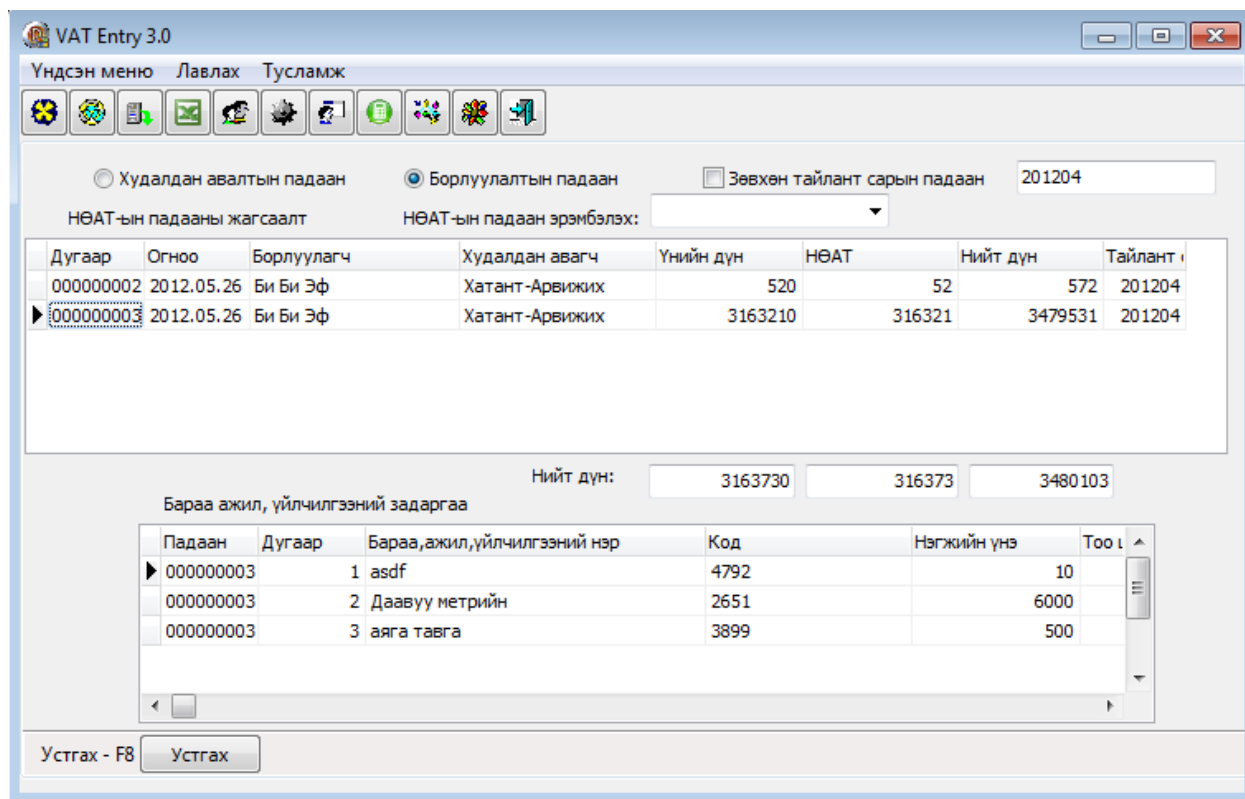
Падааныг оруулахдаа дээрх цонхны бүх талбаруудыг бөглөнө. Падааныг оруулах явцад дараахь 2 терлийн цонх байнга гарч ирнэ.



Дээрх цонх нь тухайн нэг НСАТ-ын падаанд дарааллан олон терлийн бараа, үйлчилгээг тусгасныг оруулж байгаа тохиодолд "Yes" товчыг даран үргэлжлүүлэн шивэх санамж юм. Хэрэв уг падаанд нэг терлийн бараа, үйлчилгээг тусгасан бол "No" товчыг дарахад дараагийн цонх нээгдэнэ.



Хэрэв дахин шинэ НСАТ-ын падааны мэдээллийг оруулахаар бол "Yes" товчыг даран үргэлжлүүлэх ба падаан оруулахгүй бол "No" товчыг дарна. Программд оруулсан бүх НСАТ-ын падаан автоматаар программд хадгалагдах ба дараахь байдлаар харагдана.

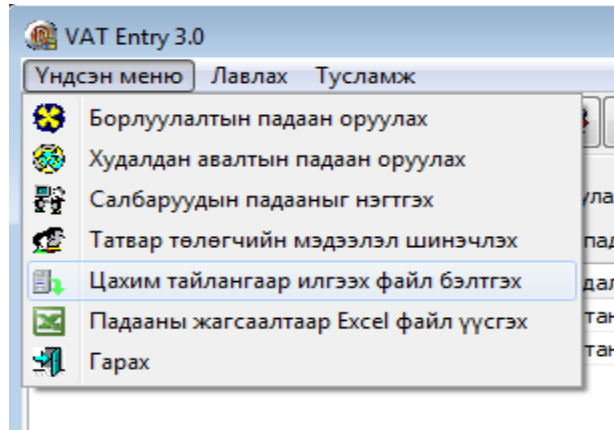


Дээрх цонхноос шивэгдсэн падаануудыг “Худалдан авалтын падаан” болон “Борлуулалтын падаан”-аар ангилан харах боломжтой. Мөн падааныг өөрийн сонгосон төрлөөр эрэмбэлэн харж болно.

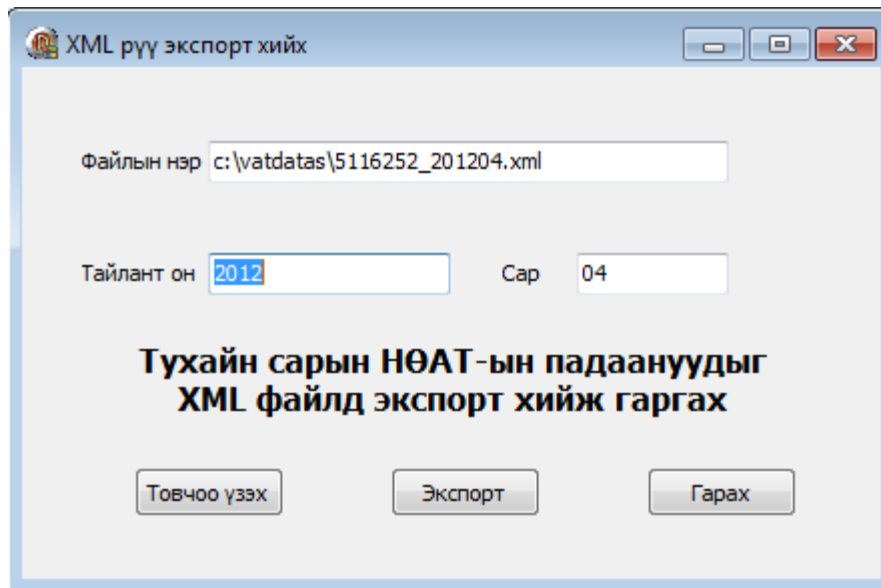
Хэрэв НӨАТ-ын падааныг оруулах явцад алдаатай шивэгдсэн бол тухайн падааныг сонгон үндсэн дэлгэцний зүүн доод буланд байрлах **Устгах-F8** товчыг даран устгаж дахин шинээр оруулах боломжтой юм.

НӨАТ-ын худалдан авалтын падааныг оруулахдаа борлуулалтын падааны нэгэн адил бүх талбарыг бөглөнө.

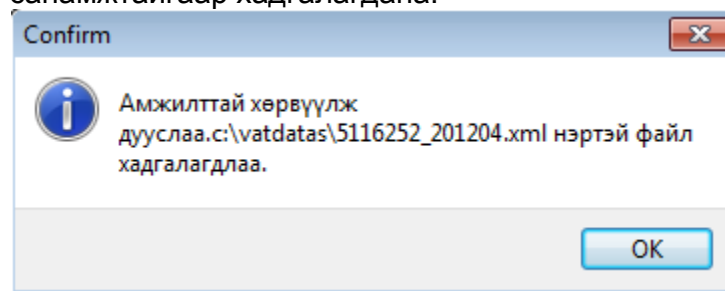
НӨАТ-ын тайланг татварын албанд сар бүр егэхдее шивэгдсэн НӨАТ-ын падааны мэдээллээ цахим хэлбэрээр илгээхэд энэхүү программыг ашиглах ба илгээх файлыг дараахь байдлаар бэлтгэнэ. Файл бэлтгэхийн тулд борлуулалтын болон худалдан авалтын бүх падаануудыг программд оруулсан байх шаардлагатай.



Үндсэн меню – НӨАТ-ын падааныг экспорт хийх цэсийг сонгоход дараахь цонх нээгдэнэ.



Дээрх цонхноос тайлант хугацаа болон татвар төлөгчийн регистрийн дугаарыг зөв эсэхийг шалган Экспорт товчыг дарснаар файл таны компьютерийн C:\vatdatas фолдерт дараахь санамжтайгаар хадгалагдана.



Ингээд үүссэн XML өргөтгөлтэй дараахь файлыг цахимаар илгээнэ.